



Alles im Blick mit Ihrem neuen Zähler

Profitieren Sie von unserem kostenlosen
Kundenportal



Übersichtlich und transparent

Ihre Verbrauchs- und Einspeisedaten sind
im Kundenportal anschaulich dargestellt.



Praktisch

Sie brauchen den Zähler nicht mehr abzu-
lesen. Ihren Zählerstand sehen Sie schnell
und einfach im Kundenportal.



Bequem

Ihre Abrechnung können Sie schnell und
einfach prüfen.



Ökonomisch

Sie können Stromfresser schneller identifi-
zieren und somit Einsparpotenziale erkennen.



Sicher

Wir gewährleisten Ihnen höchste Daten-
schutz- und Sicherheitsstandards.



EVP 3.003/06.21

Rechtliche Hinweise

Das Gesetz zur Digitalisierung der Energiewende und
das darin enthaltene Messstellenbetriebsgesetz
schreiben den Einbau des intelligenten Messsystems
vor. Der Einbau ist für Sie als Kunde und für uns als
Messstellenbetreiber bindend. Die Wahl des Mess-
stellenbetreibers steht Ihnen frei. Weitere Informationen
zu unseren Preisen und Themen wie dem Datenschutz
finden Sie auf unserer Internetseite.

Energieversorgung Putzbrunn GmbH & Co. KG

Postfach 12 52
84005 Landshut

Wir sind für Sie da!

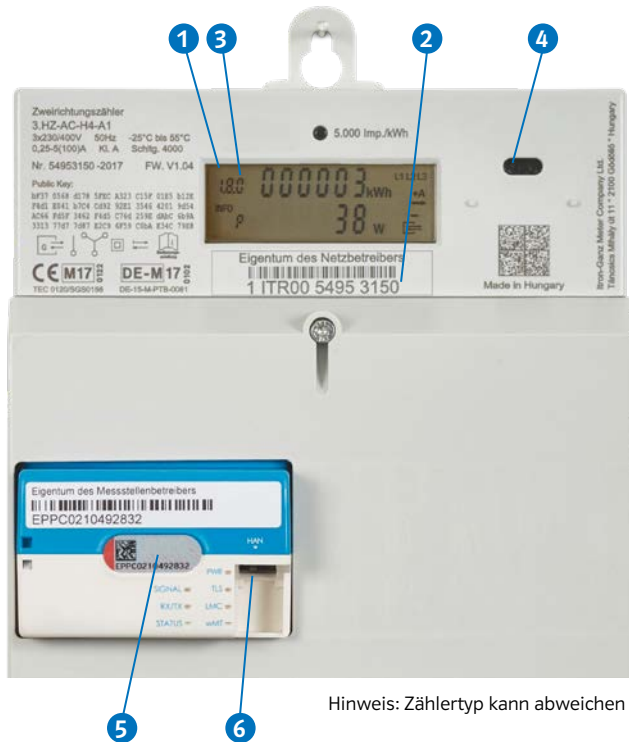
Tel.: 08 71-96 56 01 50
www.energieversorgung-putzbrunn.de/
messstellenbetrieb

Foto: Energieversorgung Putzbrunn GmbH & Co. KG

So funktioniert Ihr intelligentes Messsystem



Informationen zum Zähler



Hinweis: Zählertyp kann abweichen

1 Display

Hier sehen Sie verschiedene Informationen zu Ihrem intelligenten Messsystem. Die wichtigsten Kennzahlen sind Ihr Zählerstand und die OBIS-Kennzahl.

2 Zählernummer

Jeder Zähler hat eine eindeutige Identifikationsnummer. In unserem Kundenportal sowie auf der Stromrechnung Ihres Lieferanten finden Sie diese Nummer wieder.

3 OBIS-Kennzahl

Die OBIS-Kennzahl 1.8.0 / 2.8.0 steht vor Ihrem jeweiligen Zählerstand und gibt an, ob es sich um den Stromverbrauch oder die Einspeisung handelt. Die Anzeige wechselt im Betrieb regelmäßig zwischen Verbrauch und Einspeisung und zeigt Ihnen den jeweiligen Zählerstand an. Sie haben einen Mehrtarif-Vertrag? Dann finden Sie die entsprechenden Messwerte in unserem Kundenportal.

1.8.0

Zählerstand Ihres
Verbrauchs

2.8.0

Zählerstand Ihrer
Einspeisung

4 Optische Schnittstelle

Diese Schnittstelle wird zur optionalen PIN-Eingabe zur Anzeige Ihrer aktuellen Leistung benötigt.

5 Gateway

Das Kommunikationsmodul (Smart Meter Gateway) macht den Zähler zu einem intelligenten Messsystem (Smart Meter). Damit werden Ihre Verbrauchsdaten nach höchsten Sicherheitsstandards verschlüsselt und automatisch übermittelt. Die Status-LEDs zeigen unserem Zählermonteur die Funktionsfähigkeit Ihres Gateways an.

6 HAN-Anschluss

Ihr intelligentes Messsystem ist mit einer Ethernet-Schnittstelle ausgestattet. Sie ist mit HAN (Home Area Network) gekennzeichnet und für spätere zusätzliche Funktionen (wie z. B. Smart Home-Lösungen) vorgesehen.

Ihre aktuelle Leistung am Gerät einsehen

Eine Anleitung zum Freischalten Ihres Zählers per PIN finden Sie unter www.energieversorgung-putzbrunn.de/messstellenbetrieb



Willkommen in Ihrem Kundenportal

Mit Ihrem intelligenten Messsystem sehen Sie ab sofort einfach und bequem Ihre Verbrauchs- bzw. Einspeisewerte in unserem Kundenportal ein. Registrieren Sie sich zunächst oder melden Sie sich an, falls Sie bereits registriert sind, unter: www.energieversorgung-putzbrunn.de/kundenportal

Das Kundenportal stellt Ihnen automatisch visualisierte Messwerte bereits am Folgetag zur Verfügung. Durch Auswahl eines bestimmten Zeitraumes können Sie Ihre Verbrauchs- bzw. Einspeisewerte bis auf einen Viertelstundenwert genau einsehen. Diese Daten können Sie einfach per Excel-Download exportieren.